




Conduttori tondi - Riferimento norme CEI EN 62561-2 Round conductors - Standards compliance CEI EN 62561-2

Articolo Item	3318.8		
Diametro Tondino Round conductor Ø	Ø 8 mm		
Materiale Material	Rame Copper		
Sezione Section	50 mm ²		
Corrente corto circuito Short-circuit current	9,8 kA		
Peso al metro Weight per meter	0,450 g (1 Kg = 2,22 m)		
Peso matassa Roll weight	ca. 50 Kg		

Articolo Item	318.8	318.10	
Diametro Tondino Round conductor Ø	Ø 8 mm	Ø 10 mm	
Materiale Material	Acciaio zincato a caldo Hot galvanized steel	Acciaio zincato a caldo Hot galvanized steel	
Sezione Section	50 mm ²	78 mm ²	
Corrente corto circuito Short-circuit current	-	5,5 kA	
Peso al metro Weight per meter	0,400 g (1 Kg = circa 2,50 m)	0,630 g (1 Kg = circa 1,59 m)	
Peso matassa Roll weight	ca. 40 Kg	ca. 46,5 Kg	

Articolo Item	4318.8	4318.10	
Diametro Tondino Round conductor Ø	Ø 8 mm	Ø 10 mm	
Materiale Material	Alluminio Aluminium	Alluminio Aluminium	
Sezione Section	50 mm ²	78 mm ²	
Corrente corto circuito Short-circuit current	-	-	
Peso al metro Weight per meter	0,135 g (1 Kg = circa 7,4 m)	0,212 g (1 Kg = circa 4,7 m)	
Peso matassa Roll weight	ca. 20 Kg	ca. 20 Kg	

Articolo Item	317.30.3	317.30.35	
Dimensioni bandella Conductor dimensions	30 x 3 mm	30 x 3,5 mm	
Materiale Material	Acciaio zincato a caldo Hot galvanized steel	Acciaio zincato a caldo Hot galvanized steel	
Sezione Section	90 mm ²	105 mm ²	
Corrente corto circuito Short-circuit current	-	7,3 kA	
Peso al metro Weight per meter	0,721 g (1 Kg = 1,39 m)	0,840 g (1 Kg = 1,19 m)	
Peso matassa Roll weight	ca. 50 Kg	ca. 50 Kg	
Riferimento norme Standards reference	CEI EN 62561-2	CEI EN 62561-2	

Compatibilità dei diversi materiali

Compatibility of different materials

Materiale Material	Acciaio zincato Zinc plated steel	Acciaio zincato a caldo Hot deep galvanized steel	Alluminio Aluminium	Rame Copper	Acciaio inox Stainless steel
Acciaio zincato Zinc plated steel	SI - YES	SI - YES	SI - YES	NO	SI - YES
Acciaio zincato a caldo Hot deep galvanized steel	SI - YES	SI - YES	SI - YES	NO	SI - YES
Alluminio Aluminium	SI - YES	SI - YES	SI - YES	NO	SI - YES
Rame Copper	NO	NO	NO	SI - YES	SI - YES
Acciaio Inox Stainless steel	SI - YES	SI - YES	SI - YES	SI - YES	SI - YES

Nastro bimetallico per collegamento conduttori di materiali diversi

Bimetal tape for connecting conductors of different materials

Articolo Item	D1053		
Dimensioni Dimensions	Striscia 40x500 mm Strip 40x500 mm		
Spessore Section	0,5 mm		
Materiale Material	Rame/Alluminio Copper/Aluminium		

Profili di protezione per conduttori

Protection profile for conductors

Articolo Item	PV4545	PV7575	
Materiale Material	Vetroresina Fiberglass	Vetroresina Fiberglass	
Dimensioni Dimensions	56x56 mm	80x80 mm	
Lunghezza Length	3000 mm	3000 mm	

Articolo Item	C45	C75	
Materiale Material	Acciaio zincato a caldo Hot galvanized steel	Acciaio zincato a caldo Hot galvanized steel	
Dimensioni Dimensions	56x56 mm	80x80 mm	
Punti di fissaggio Fixing points	2	2	

Condotto isolato sistema "HVC-protected" Insulated conductor "HVC-protected" system

Articolo Item	DHVC28
Distanza di separazione equivalente "S" (aria) Equivalent separation distance "S" (air)	<850 mm
Distanza di separazione equivalente "S" (materiale solido) Equivalent separation distance "S" (solid material)	<1550 mm
Diametro esterno e peso Outer diameter and weight	28 mm 0.918 Kg/m
Raggio minimo di curvatura Minimum bending radius	250 mm
Temperatura d'installazione Installation temperature	> 0°C
Range di temperatura permanente Permanent temperature range	-20°C / +70°C
Max carico di trazione Max tensile load	1500 N
Carico d'incendio Fire load	5,83 kWh/m
Resistenza all'intemperie e ai raggi UV Weather proof and UV resistant	SI Yes



Classe dell'LPS LPS class	Corrente fulmine MAX Max lightning current	N° calate N° descent	Lunghezza max cavo* Max conductor length*
I	200 kA	1	-
		2	21 m
		3	32 m
II	150 kA	1	14 m
		2	28 m
		3	42 m
III + IV	100 kA	1	21 m
		2	42 m
		3	64 m

* Per "S" = 850 mm in aria*
For "S" = 850 mm in air

Vantaggi del conduttore ad alto VOLTAGGIO DHVC28


- Riduce significativamente il tempo di installazione
- Il collegamento equipotenziale è realizzato dallo schermo della calza di rame
- Protezione meccanica e chimica con rivestimento resistente ai raggi UV
- Nessuna necessità di distanza di separazione nella zona della base

Advantages of the high VOLTAGE conductor DHVC28

- Significantly reduced installation work and time
- The equipotential bonding is made by the shield of the copper braid
- Mechanical and chemical protection with UV resistant coating
- No additional separation distances must be observed in the base area



Terminali di collegamento per conduttore HVC
Connection terminals for HVC conductor

Articolo Item	DCU28	
Descrizione Description	Unità di connessione interna Interior head unit	
		

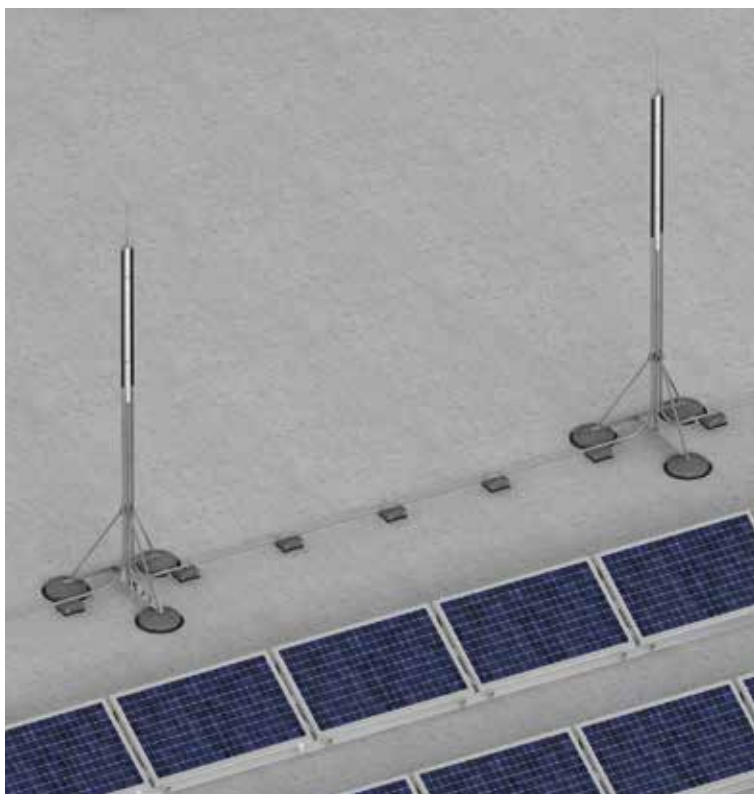
Articolo Item	DCF28	
Descrizione Description	Unità di connessione per conduttore a terra Base unit for earthing connection	
		

Su richiesta sono disponibili spezzoni precablati personalizzabili
Customizable pre-wired sections are available upon request

Supporti di fissaggio per conduttore HVC Fixing supports for HVC conductor

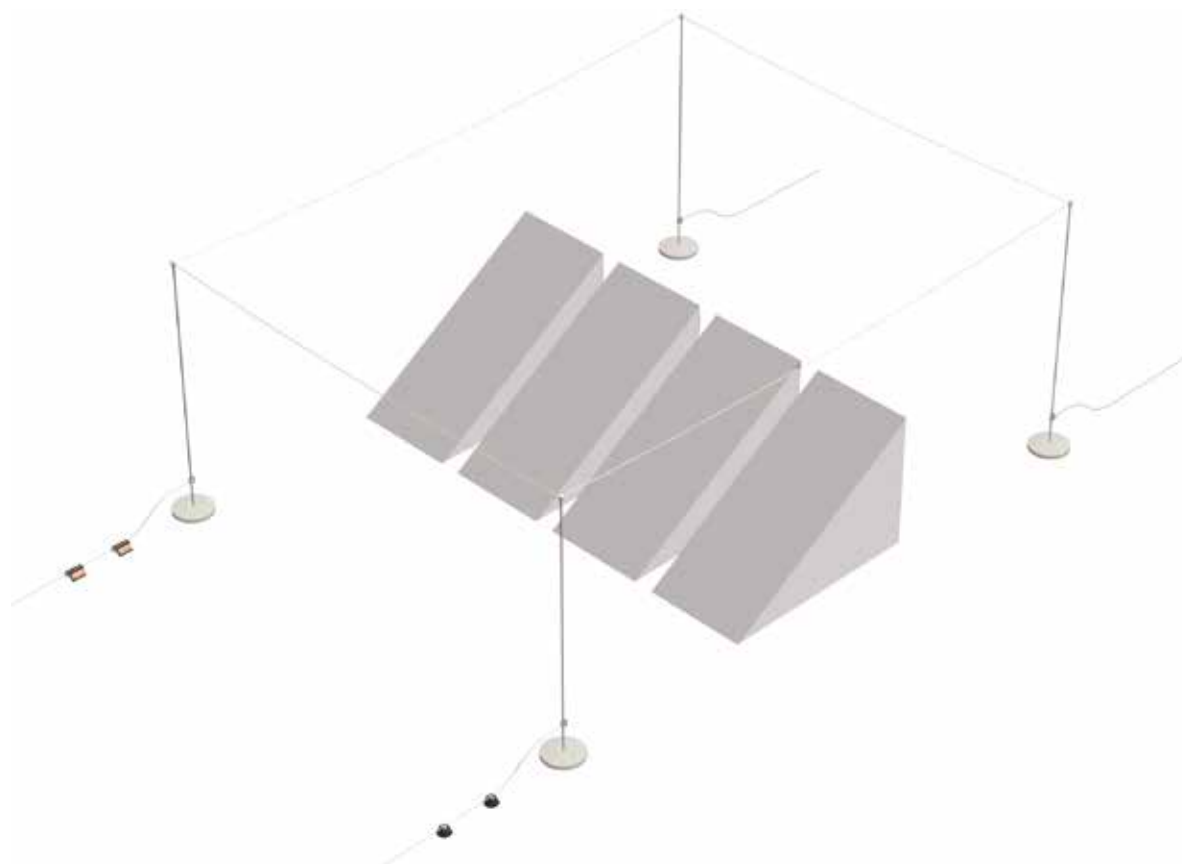
Articolo Item	DCS28	DCP28	
Descrizione Description	Supporto a parete Wall support	Supporto a parete Wall support	
Materiale Material	Acciaio inox Stainless steel	Plastica Plastic	
Foro di fissaggio Fixing hole	Ø 6,5 mm	Ø 6,5 mm	

Articolo Item	DST28	
Descrizione Description	Supporto per tetto piano Flat roof support	
Materiale Material	Blocco in cemento da 3 kg, supporto e base in plastica Concrete block of 3 kg, support and base of plastic	



Accessori per aste di captazione e strallaggio Accessories for air-termination rods and cables

Articolo Item	DFA04	DFA06	DFA10	
Descrizione Description	Fune in acciaio zincato per captazione e strallaggio Zinc plated steel rope for pick-up and cable stay			
Dimensione fune Rope dimension	Ø 4 mm - 10 mm ² 19 fili - wires	Ø 6 mm - 22 mm ² 19 fili - wires	Ø 10 mm - 60 mm ² 19 fili - wires	
Carico di rottura Ultimate strength	1.050 kg/m	2.350 kg/m	6.500 kg/m	
Articolo Item	DFM10			
Descrizione Description	Morsetto Ø 10 mm, in acciaio zincato Zinc plated steel clamp, Ø 10 mm			



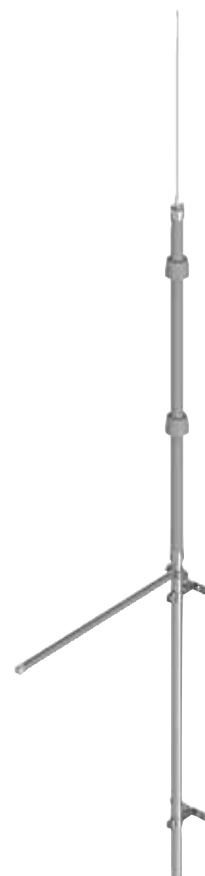
Asta di captazione non isolata in acciaio INOX Non-insulated air-termination rod in stainless steel

Articolo Item	DABI030	DABI040	DABI050	DABI060
Altezza totale Total height	3,0 m	4,0 m	5,0 m	6,0 m
Dimensioni asta Rod dimension	Ø 42 x 1.500 mm	Ø 42 x 2.500 mm	Ø 42 x 3.500 mm	Ø 42 2.000 + 2.000 mm
Dimensioni astina Terminal rod dimension	Ø 16 x 1.500 mm	Ø 16 x 1.500 mm	Ø 16 x 1.500 mm	Ø 16 x 2.000 mm
Materiale asta Rod material	Acciaio inox Stainless steel	Acciaio inox Stainless steel	Acciaio inox Stainless steel	Acciaio inox Stainless steel
Materiale astina Terminal rod material	Alluminio Aluminium	Alluminio Aluminium	Alluminio Aluminium	Alluminio Aluminium
Parti asta Rod parts	2	2	2	3
Riferimento norme Standards compliance	CEI EN 62561-1	CEI EN 62561-1	CEI EN 62561-1	CEI EN 62561-1
Base pavimento consigliata Recommended floor base	DACB65	DACB65	DACB1	DACB3



Asta di captazione isolata per conduttore esterno Insulated air-termination rod for external conductor

Articolo Item	DACI3300	DACI3350	DACI3400
Altezza totale Total height	3,75 m	4,25 m	4,75 m
Dimensioni asta Rod dimension	Ø 42 x 1.500 mm	Ø 42 x 2.000 mm	Ø 42 x 2.500 mm
Dimensioni parte iso- lante Insulated rod dimension	Ø 42 x 1.500 mm	Ø 42 x 1.500 mm	Ø 42 x 1.500 mm
Dimensioni astina Terminal rod dimension	Ø 16 x 750 mm	Ø 16 x 750 mm	Ø 16 x 750 mm
Materiale asta Rod material	Acciaio inox Stainless steel	Acciaio inox Stainless steel	Acciaio inox Stainless steel
Materiale parte isolante Insulated rod material	Fibra di vetro Fiberglass	Fibra di vetro Fiberglass	Fibra di vetro Fiberglass
Materiale astina Terminal rod material	Alluminio Aluminium	Alluminio Aluminium	Alluminio Aluminium
Riferimento norme Standards compliance	CEI EN 62561-1	CEI EN 62561-1	CEI EN 62561-1
Base pavimento consigliata Recommended floor base	DACB65	DACB65	DACB1



Le aste di captazione DACI sono fornite con staffe di fissaggio a parete e asta distanziale laterale per l'installazione della fune in acciaio.
The air-termination rods DACI are supplied with wall brackets and lateral stand-off for steel rope.

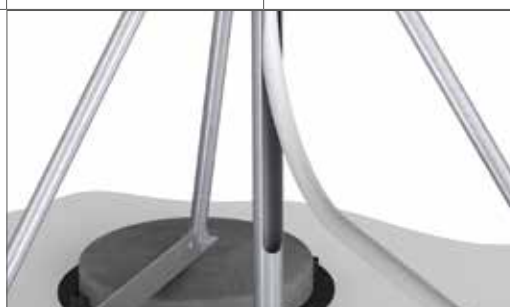
Asta di captazione isolata per conduttore interno

Insulated air-termination rod for internal conductor

Articolo Item	DAC030	DAC040	DAC050
Altezza totale Total height	3,0 m	4,0 m	5,0 m
Dimensioni asta Rod dimension	Ø 42 x 900 mm	Ø 42 x 1.900 mm	Ø 42 x 2.900 mm
Dimensioni parte isolante Insulated rod dimension	Ø 42 x 1.700 mm	Ø 42 x 1.700 mm	Ø 42 x 1.700 mm
Dimensioni astina Terminal rod dimension	Ø 16 x 400 mm	Ø 16 x 400 mm	Ø 16 x 400 mm
Materiale asta Rod material	Acciaio inox Stainless steel	Acciaio inox Stainless steel	Acciaio inox Stainless steel
Materiale parte isolante Insulated rod material	Fibra di vetro Fiberglass	Fibra di vetro Fiberglass	Fibra di vetro Fiberglass
Materiale astina Terminal rod material	Alluminio Aluminium	Alluminio Aluminium	Alluminio Aluminium
Riferimento norme Standards compliance	CEI EN 62561-1	CEI EN 62561-1	CEI EN 62561-1
Base pavimento consigliata Recommended floor base	DACB65	DACB65	DACB1

Le aste di captazione DAC hanno la predisposizione per l'inserimento interno del conduttore alto potenziale DHVC28. Vedere pag. 398

The air-termination rods DAC are designed for the internal insertion of the high-potential conductor DHVC28. See page 398



Staffe a parete per aste di captazione Ø 42 mm

Wall brackets for air-termination rods Ø 42 mm

Articolo Item	DASP	
Descrizione Description	Staffa in acciaio inox con 2 fori Ø 10,5 mm per aste di captazione Ø 42 mm altezza max 4,25 m distanza da parete 200 mm (altre misure su richiesta) Stainless steel bracket with 2 holes Ø 10,5 mm for air-termination rods Ø 42 mm height max 4,25 m distance from the wall 200 mm (other dimension on request)	
Articolo Item	DASF	
Descrizione Description	Staffa in acciaio inox con 4 fori Ø 10,5 mm per aste di captazione Ø 42 mm altezza max 6 m distanza da parete 200 mm (altre misure su richiesta) Stainless steel bracket with 4 holes Ø 10,5 mm for air-termination rods Ø 42 mm height max 6 m distance from the wall 200 mm (other dimension on request)	

Base a pavimento per aste di captazione Ø 42 mm Floor base for air-termination rods Ø 42 mm

Articolo Item	DACB65	
Descrizione Description	<p>Base in acciaio inox 650x650 mm per aste di captazione Ø 42 mm fino ad altezza max 4,25 m, per 4 blocchi in cemento 300x300 mm (non inclusi)</p> <p>Stainless steel base 650x650 mm for air-termination rods Ø 42 mm maximum height 4,25 m, for 4 concrete blocks 300x300 mm (not included)</p>	

Articolo Item	DACM30	
Descrizione Description	Blocco in cemento Concrete block	
Per aste fino For air-termination rods till	max 3,0 m	
Dimensione e peso Dimension and weight	300 x 300 x 60 mm 12 Kg	



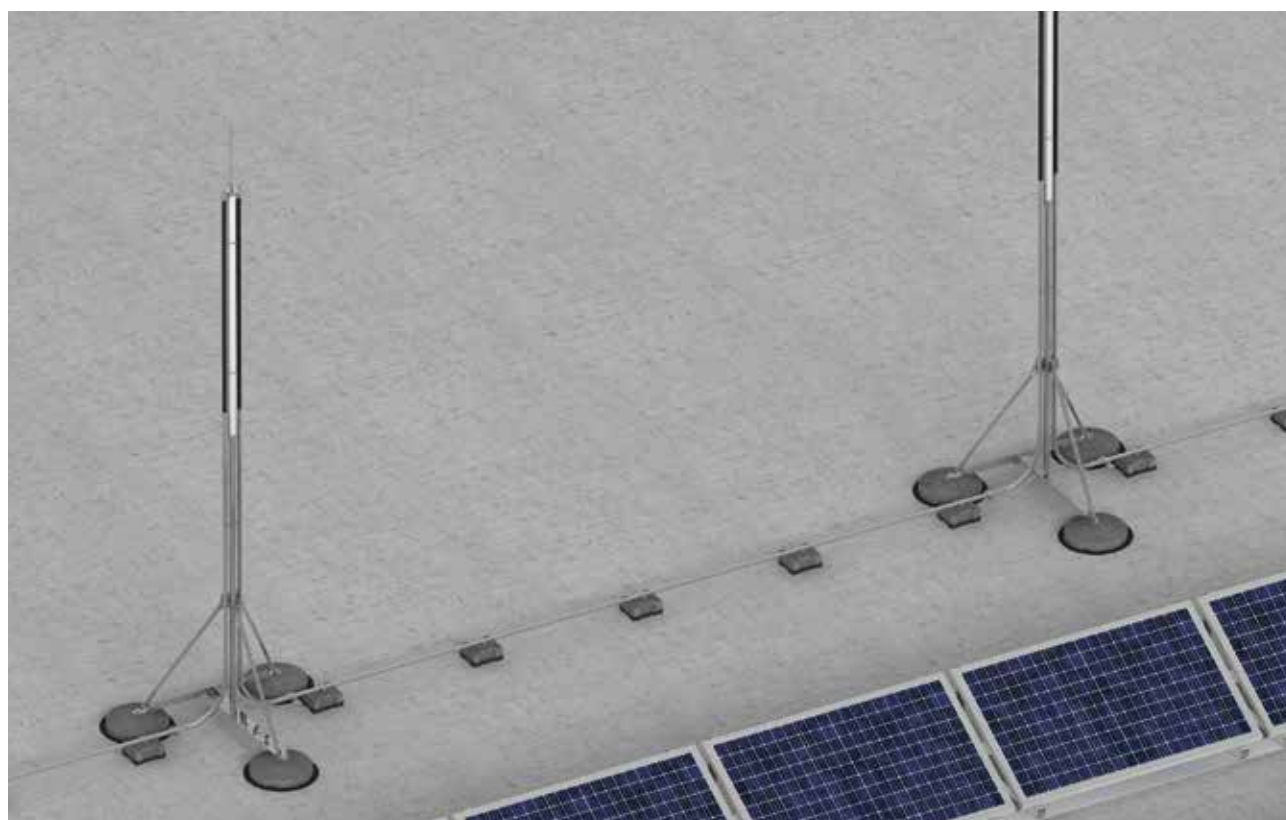
Base treppiede a pavimento per aste di captazione Ø 42 mm

Floor tripod base for air-termination rods Ø 42 mm

Articolo Item	DACB1
Descrizione Description	<p>Base in acciaio inox per aste Ø 42 mm con altezza max 5500 mm. Ingombro 1350x1350 mm con 3 blocchi in cemento da 25 Kg e supporto in plastica</p> <p>Stainless steel base for air-termination rods Ø 42 mm height max 5.5 meters. Footprint 1350x1350 mm with 3 concrete blocks of 25 Kg and plastic support</p>



Articolo Item	DACB3
Descrizione Description	<p>Base in acciaio inox per aste Ø 42 mm con altezza max 8000 mm. Ingombro 1850x1850 mm con 6 blocchi in cemento da 25 Kg e supporto in plastica</p> <p>Stainless steel base for air-termination rods Ø 42 mm height max 8 meters. Footprint 1850x1850 mm with 6 concrete blocks of 25 Kg and plastic support</p>

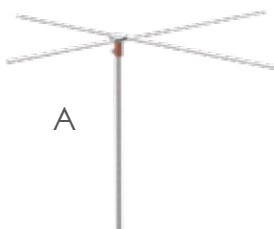


Esempi di aste di captazione

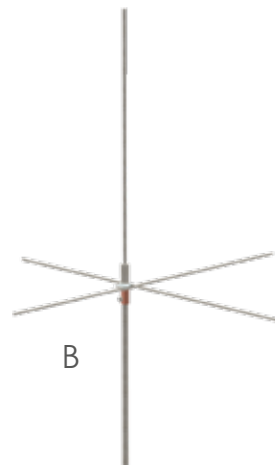
- A) Semplice con morsetto per fune
- B) Con morsetto per fune ed astina

Example of air-termination rods

- A) Simple with clamp for steel rope
- B) With rope clamp and rod



A



B

art. **DSCMA**

art. **D1392**
D4392



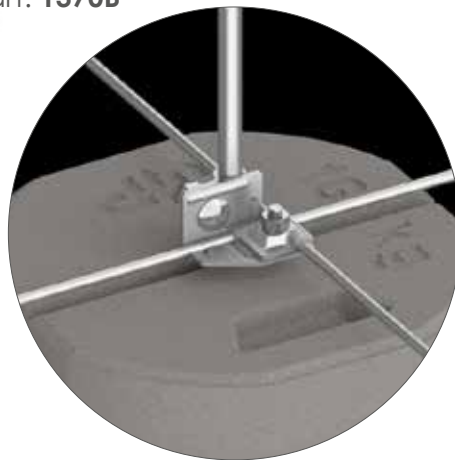
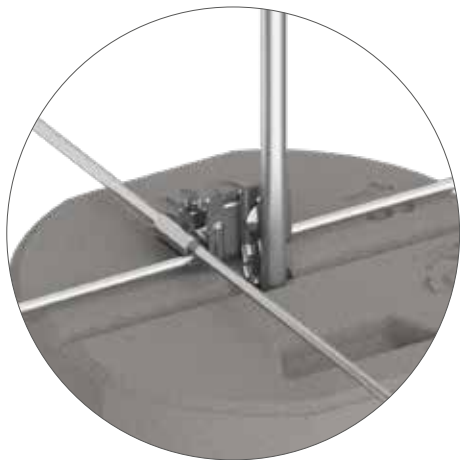
art. **DSCM**



art. **1370B**



art. **DAC3100**
DAC3150
DAC3200
DAC3300



art. **DMR16**
DAR16



art. **DMR16**
DAR16



art. **DSF3112**



art. **DSC3112**
DSC3120



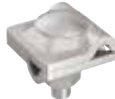
art. **DSP31**





Asta di captazione filettata Ø 16 mm

Air-termination rod thread Ø 16 mm

Articolo Item	DAC3100	DAC3150	DAC3200	DAC3300	
Altezza asta Rod height	1.000 mm	1.500 mm	2.000 mm	2.500 mm	
Materiale asta Rod material	Alluminio Aluminium	Alluminio Aluminium	Alluminio Aluminium	Alluminio Aluminium	
Diametro asta Rod diameter	Ø 16 mm	Ø 16 mm	Ø 16 mm	Ø 16 mm	
Rif. norme Standards comp.	CEI EN 62561-1	CEI EN 62561-1	CEI EN 62561-1	CEI EN 62561-1	
Articolo Item	DSCM		DSCMA		
Descrizione Description	Morsetto collegamento tra Asta DAC e astina DSCMA Connection clamp between terminal rod DAC and DSCMA		Astina in alluminio Ø 10 mm lunghezza 75 cm Terminal rod Ø 10 mm length 75 cm		

Articolo Item	D1392	D4392	
Descrizione Description	Morsetto per conduttori tondi Ø 8/10 mm Connection clamp for conductors Ø 8/10 mm		
Materiale Material	Acciaio zincato a caldo Hot galvanized steel	Alluminio Aluminium	
Per conduttori For conductors	2 x Ø8/10 mm	2 x Ø8/10 mm	

Articolo Item	1370B	
Descrizione Description	Supporto parete in acciaio zincato filettato M8 Wall holder of hot galvanized steel threaded M8	

Articolo Item	DMR16	DAR16	DMA16	 DMR16 - DAR16  DMA16
Descrizione Description	Morsetto di collegamento tra asta Ø 16 mm e conduttore Connection clamp between rod Ø 16 mm and conductor			
Per BASE For BASE	DSC3112 DSC3120		DSF3112	
Materiale Material	Alluminio e Acciaio zincato a caldo Aluminium and Hot galvanized Steel	Alluminio e Acciaio Inox Aluminium and Stainless steel	Alluminio e Acciaio Inox Aluminium and Stainless steel	
Per conduttori For conductors	Ø 8/10 mm	Ø 8/10 mm	Ø 8/10 mm	
Per aste For rod	Ø 16 mm	Ø 16 mm	Ø 16 mm	

Articolo Item	DSC3112	DSC3120	DSF3112	DSP31	 
Descrizione Description	Base in cemento Concrete base			Piastra in plastica Plastic base plate	
Diametro Diameter	Ø 335 mm		Ø 375 mm	Ø 375 mm	
Filettatura base Base thread	M16		Non filettata Not threaded		
Peso Weight	12 Kg	20 Kg	12 Kg		

Supporti per tetti piani Conductors holders for flat roofs

Articolo Item	393TB		
Dimensioni Dimensions	115 x 95 x 60 mm		
Peso Weight	1,2 Kg		
Materiale supporto Support material	Plastica Plastic		
Blocco base Base block	Cemento Concrete		
Per conduttori tondi For round conductors	2 x Ø 8/10 mm		
Per conduttori piatti For flat conductors	1 x MAX 30x4 mm		
Riferimento norme Standards compliance	UNI EN 1338		

Articolo Item	393.55	393.100	
Dimensioni Dimensions	Ø 125 H 55 mm	Ø 125 H 100 mm	
Peso Weight	0,150 Kg	0,160 Kg	
Materiale supporto Support material	Plastica Plastic	Plastica Plastic	
Per conduttori tondi For round conductors	1 x Ø 8/10 mm	1 x Ø 8/10 mm	
Per conduttori piatti For flat conductors	1 x MAX 30x4 mm	1 x MAX 30x4 mm	
Riferimento norme Standards compliance	UNI EN 1338	UNI EN 1338	

Supporto per tetto liscio o ondulato Conductor holders for flat or undulated roofs

Articolo Item	DSP10IV		
Materiale morsetto Clamp material	Base in Zama, viti in acciaio inox, piastrina in acciaio zincato Base Zamak, stainless steel screws, plate zinc plated steel		
Materiale supporto Support material	Acciaio inox Stainless steel		
Per conduttori tondi For round conductors	Ø 8/10 mm		
Per conduttori piatti For flat conductors	30x4 mm		
Riferimento norme Standards compliance	UNI EN 1338		

Supporti per tegole

Roof tiles conductors holders

Articolo Item	DST25RN	DST25IN	
Dimensioni Dimensions	210 x 28 x H30 mm	210 x 28 x H30 mm	
Materiale supporto Holder material	Rame Copper	Acciaio inox Stainless steel	
Per conduttori tondi For round conductors	Ø 8 mm	Ø 8 mm	
Riferimento norme Standards compliance	CEI EN 62561-4	CEI EN 62561-4	

Articolo Item	DST25RV	DST25IV	
Dimensioni Dimensions	210 x 28 x H30 mm	210 x 28 x H30 mm	
Materiale supporto Holder material	Rame Copper	Acciaio inox Stainless steel	
Per conduttori For conductors	Ø 8/10 mm MAX 30x4 mm	Ø 8/10 mm MAX 30x4 mm	
Riferimento norme Standards compliance	CEI EN 62561-4	CEI EN 62561-4	

Supporti conduttori per coppi

Roof conductors holders for ridge tiles

Articolo Item	DSC26RN	DSC26IN	
Regolabile da/a Adjustable from/to	200/350 mm	200/350 mm	
Materiale supporto Holder material	Rame Copper	Acciaio inox Stainless steel	
Per conduttori tondi For round conductors	Ø 8 mm	Ø 8 mm	
Riferimento norme Standards compliance	CEI EN 62561-4	CEI EN 62561-4	

Articolo Item	DSC26RV	DSC26IV	
Regolabile da/a Adjustable from/to	200/350 mm	200/350 mm	
Materiale supporto Holder material	Rame Copper	Acciaio inox Stainless steel	
Per conduttori For conductors	Ø 8/10 mm MAX 30x4 mm	Ø 8/10 mm MAX 30x4 mm	
Riferimento norme Standards compliance	CEI EN 62561-4	CEI EN 62561-4	

Dimensioni diverse su richiesta
 Different dimensions on request

Supporti a parete per conduttori Wall conductors holders

Articolo Item	3370ST	1370ST	
Materiale base Base material	Zama ramata Plated Zamak	Zama Zamak	
Materiale viti Screws material	Acciaio inox Stainless steel	Acciaio inox Stainless steel	
Filettatura base Base thread	M6	M6	
Per conduttori tondi For round conductors	Ø 8/10 mm	Ø 8/10 mm	
Per conduttori piatti For flat conductors	MAX 30x4 mm	MAX 30x4 mm	
Riferimento norme Standards compliance	CEI EN 62561-4	CEI EN 62561-4	

Articolo Item	1370SB	
Materiale base Base material	Zama Zamak	
Materiale viti Screws material	Acciaio inox Stainless steel	
Filettatura base Base thread	M6	
Per conduttori piatti For flat conductors	MAX 30x4 mm	
Riferimento norme Standards compliance	CEI EN 62561-4	

Articolo Item	3005.8	5005.8	
Materiale Material	Rame Copper	Acciaio inox Stainless steel	
Filettatura Thread	M6	M6	
Serraggio a scatto Click clamping	Ø 8 mm	Ø 8 mm	
Riferimento norme Standards compliance	CEI EN 62561-4	CEI EN 62561-4	

Base isolante per supporti 3005.8 e 5005.8 Insulating base for holders 3005.8 and 5005.8

Articolo Item	D3005	D5005	
Materiale Material	Plastica Plastic	Plastica Plastic	
Colore Color	Marrone Brown	Grigio chiaro Light grey	

Supporti a parete con distanziatore

Wall conductors holder with spacer

Articolo Item	D420	D520	
Materiale base Base material	Plastica Plastic	Plastica Plastic	
Materiale morsetto Clamp material	ALLUMINIO Aluminium	ACCIAIO INOX Stainless steel	
Altezza Height	20 mm	20 mm	
Per conduttori tondi For round conductors	Ø 8/10 mm	Ø 8/10 mm	
Dimensioni tassello Dowel dimension	Ø 8 mm	Ø 8 mm	
Riferimento norme Standards compliance	CEI EN 62561-4	CEI EN 62561-4	


Distanziatori per supporti filettati

Spacers for threaded holders


Articolo Item	D6300	D6500	
Materiale Material	Acciaio zincato Zinc plated steel	Acciaio zincato Zinc plated steel	
Filettatura Thread	M6	M6	
Altezza distanziatori Spacers height	30 mm	50 mm	

Vite per supporti filettati

Screw for threaded holders

Articolo Item	DV50M6	
Materiale Material	Acciaio zincato elettrolitico Electrolytic galvanized steel	
Per tassello For dowel	Ø 8 mm	
Dimensione Dimension	6 x 50 mm	
Filettatura testa Head thread	M6	

Morsetti di giunzione Junction clamps

Articolo Item	D3392	D1392	D4392	D5392	
Materiale piastrine Plate material	Rame Copper	Acciaio ZC HG steel	Alluminio Aluminium	Acciaio inox Stainless steel	
Materiale bullone Bolt material	Acciaio ramato Steel copper plated	Acciaio inox Stainless steel	Acciaio inox Stainless steel	Acciaio inox Stainless steel	
Per conduttori tondi For round conductors	2 x Ø8/10 mm	2 x Ø8/10 mm	2 x Ø8/10 mm	2 x Ø8/10 mm	
Riferimento norme Standards compliance	CEI EN 62561-1	CEI EN 62561-1	CEI EN 62561-1	CEI EN 62561-1	


Articolo Item	D327.8	D127.8	D27.8	D527.8	
Materiale piastrine Plate material	Rame Copper	Acciaio ZC HG steel	Acciaio ZC HG steel	Acciaio inox Stainless steel	
Materiale bulloni Bolts material	Acciaio inox Stainless steel	Acciaio inox Stainless steel	Acciaio inox Stainless steel	Acciaio inox Stainless steel	
Struttura Structure	3 piastre 3 plates	3 piastre 3 plates	2 piastre 2 plates	2 piastre 2 plates	
Per conduttori tondi For round conductors	2 x Ø8/10 mm	2 x Ø8/10 mm	2 x Ø8/10 mm	2 x Ø8/10 mm	
Per conduttori piatti For flat conductors	2 x MAX 30 x 4 mm	2 x MAX 30 x 4 mm	2 x MAX 30 x 4 mm	2 x MAX 30 x 4 mm	
Riferimento norme Standards compliance	CEI EN 62561-1	CEI EN 62561-1	CEI EN 62561-1	CEI EN 62561-1	

Morsetti di giunzione bimetallici Bimetal junction clamps

Articolo Item	D6392	D648	
Materiale piastrine Plate material	Alluminio / Rame Aluminium / Copper	Alluminio / Rame Aluminium / Copper	
Struttura Structure	3 piastre 3 plates	3 piastre 3 plates	
Per conduttori tondi For round conductors	2 x Ø 8/10 mm	1 x Ø 8/10 mm	
Per conduttori piatti For flat conductors	-	1 x MAX 30 x 4 mm	
Riferimento norme Standards compliance	CEI EN 62561-1	CEI EN 62561-1	

Treccia di collegamento

Connection braid

Articolo Item	DTR180	DTA180	
Materiale Material	Rame Copper	Alluminio Aluminium	
Fori Holes	4 x Ø 6,5 mm - 8 x Ø 5,1 mm - 2 x 10,5 mm		

Morsetti di collegamento per gronde

Gutter channels connecting clamps

Articolo Item	D3382	D1382	
Materiale morsetto Clamp material	Rame Copper	Acciaio zincato Galvanized steel	
Materiale viti Screws material	Acciaio ramato Copper-plated steel	Acciaio inox Stainless steel	
Per conduttori tondi For round conductors	1 x Ø 8/10 mm	1 x Ø 8/10 mm	
Riferimento norme Standards reference	CEI EN 62561-1	CEI EN 62561-1	

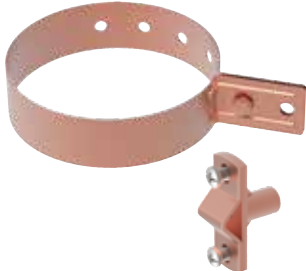
Morsetti di collegamento per lamiera

Connection clamps for metal sheets


Articolo Item	D3334	D1334	
Campo di serraggio Clamping range	1/5 mm	1/5 mm	
Materiale morsetto Clamp material	Rame Copper	Acciaio zincato Galvanized steel	
Materiale viti Screws material	Acciaio ramato Copper-plated steel	Acciaio inox Stainless steel	
Per conduttori tondi For round conductors	1 x Ø 8/10 mm	1 x Ø 8/10 mm	
Riferimento norme Standards compliance	CEI EN 62561-1	CEI EN 62561-1	

Articolo Item	D1384	
Campo di serraggio Clamping range	5/18 mm	
Materiale morsetto Clamp material	Acciaio zincato a caldo Hot galvanized steel	
Per conduttori tondi For round conductors	1 x Ø 8/10 mm	
Riferimento norme Standards compliance	CEI EN 62561-1	


Collare per tubi pluviali Downpipe collar

Articolo Item	DCP612	DCP915	DM1211	
Descrizione Description	Collare per Collar for Ø 60/120 mm	Collare per Collar for Ø 90/150 mm	Morsetto per Clamp for 1 x Ø 8/10 mm	
Materiale Material	Rame Copper	Rame Copper	Rame Copper	
Riferimento norme Standards compliance	CEI EN 62561-1	CEI EN 62561-1	CEI EN 62561-1	

Morsetti di giunzione Junction clamps

Articolo Item	DC132	DC813	
Materiale piastrine Plate material	Acciaio zincato a caldo Hot galvanized steel		
Materiale viti Screws material	Acciaio inox Stainless steel	Acciaio zincato a caldo Hot galvanized steel	
Struttura Structure	3 piastre 3 plates	2 piastre 2 plates	
Per conduttori For conductors	1 x Ø 8/10 mm 1 x MAX 30x4 mm	2 x Ø 8/10 mm	
Riferimento norme Standards compliance	CEI EN 62561-1		

Articolo Item	DC1376		
Materiale piastrine Plate material	Rame nichelato Nickel plated copper		
Materiale viti Screws material	Acciaio inox Stainless steel		
Dimensioni Dimensions	Ø 18 x 75 mm		
Per conduttori tondi For round conductors	2 x Ø8/10 mm		
Riferimento norme Standards compliance	CEI EN 62561-1		

Articolo Item	D392		
Materiale piastrine Plate material	Acciaio inox Stainless steel		
Materiale bullone Support material	Acciaio inox Stainless steel		
Dimensioni Dimensions	75 x 32 mm		
Per conduttori tondi For round conductors	2 x Ø 8/10 mm		
Riferimento norme Standards compliance	CEI EN 62561-1		

Morsetti di collegamento per ferri d'armatura

Connection clamps for reinforcing bars

Articolo Item	DFA620	
Materiale Material	Acciaio zincato Galvanized steel	
Per conduttori tondi For round conductors	1 X Ø 8/10 mm	
Per conduttori piatti For flat conductors	1 X 30 x 3,5 mm	
Per ferri d'armatura For reinforcing bars	1 X Ø 6/20 mm	
Riferimento norme Standards compliance	CEI EN 62561-1	

Punto fisso di terra con astina di collegamento

Fixed earthing terminal

Articolo Item	DPF112	
Materiale Material	Acciaio inox Stainless steel	
Dimensione piastra Plate dimension	Ø 80 mm	
Fori su piastra Plate mounting holes	3 x Ø4 mm	
Dimensione astina Rod dimension	Ø 10 x 190 mm	
Filetto di connessione Connection thread	M10	
Riferimento norme Standards compliance	CEI EN 62561-1	

Morsetto di collegamento multifunzione

Multi connection clamp

Articolo Item	D1393	
Materiale Material	Acciaio zincato Galvanized steel	
Struttura Structure	3 piastre 75x75 mm 3 plates 75x75 mm	
Parte superiore Upper part	1 x Ø 8/16 mm 1 x Ø15/32 mm	
Parte inferiore Bottom part	1 x Ø 8/16 mm 1 x Ø15/27 mm	
Riferimento norme Standards compliance	DIN EN 62561-2	