

arnocanali
per portare energia



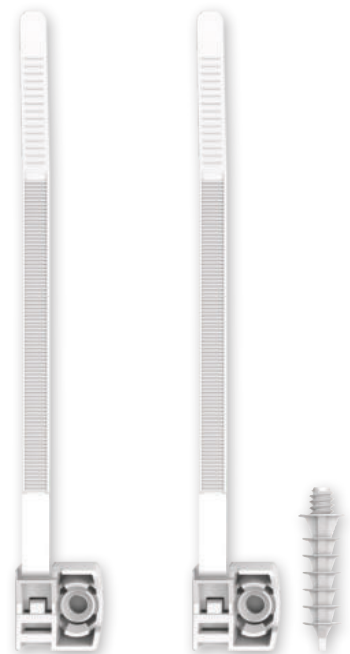
fixkable

Fascetta fissatubo e fissacavo
Customizable aluminium turrets

Fissatubo a fascetta
Cable tie clip



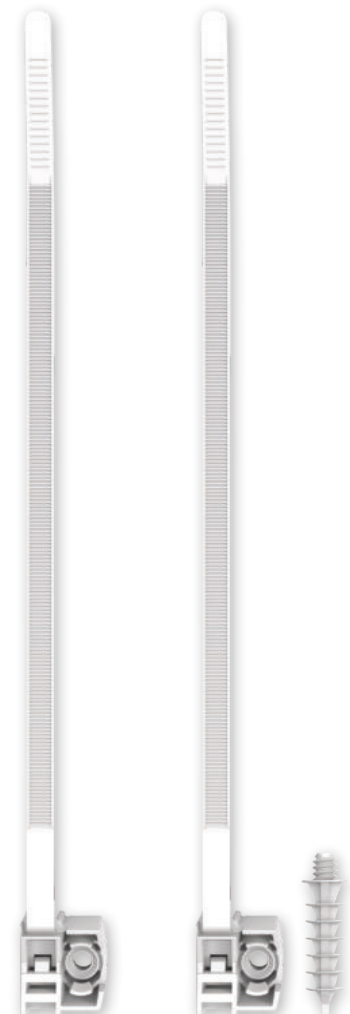
Articolo Item	S3190	S3190T con tassello
Materiale Material	Nylon Nylon	Nylon Nylon
Colore Colour	Grigio RAL7035 Grey RAL7035	Grigio RAL7035 Grey RAL7035
Filettatura base Base thread	M6	M6
Campo di serraggio Clamping range	da Ø 8 mm a Ø 32 mm	da Ø 8 mm a Ø 32 mm
Temperatura esercizio Working temperature	-20°C / +70°C	-20°C / +70°C
Dimensione tassello Anchor dimension		6x30 mm praticare un foro Ø 8 mm
Imballo (confezione) Packing (internal box)	600 pezzi (100 pz)	480 pezzi (80 pz)



Fissatubo a fascetta
Cable tie clip



Articolo Item	S3290	S3290T con tassello
Materiale Material	Nylon Nylon	Nylon Nylon
Colore Colour	Grigio RAL7035 Grey RAL7035	Grigio RAL7035 Grey RAL7035
Filettatura base Base thread	M6	M6
Campo di serraggio Clamping range	da Ø 16 mm a Ø 63 mm	da Ø 16 mm a Ø 63 mm
Temperatura esercizio Working temperature	-20°C / +70°C	-20°C / +70°C
Dimensione tassello Anchor dimension		6x30 mm praticare un foro Ø 8 mm
Imballo (confezione) Packing (internal box)	300 pezzi (50 pz)	240 pezzi (40 pz)

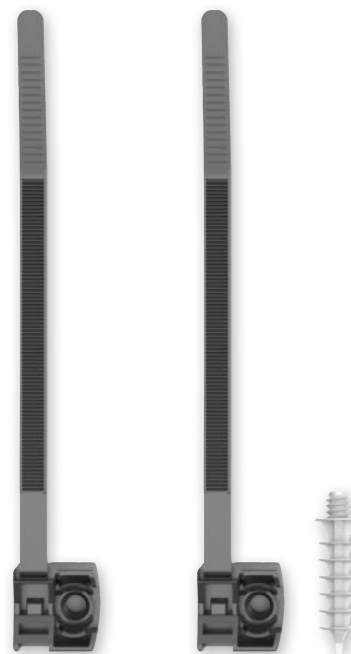


Fissatubo a fascetta per uso in esterno

Cable tie clip for outside use



Articolo Item	S3190N	S3190TN con tassello
Materiale Material	Nylon Nylon	Nylon Nylon
Colore Colour	Nero RAL7021 Black RAL7021	Nero RAL7021 Black RAL7021
Filettatura base Base thread	M6	M6
Campo di serraggio Clamping range	da Ø 8 mm a Ø 32 mm	da Ø 8 mm a Ø 32 mm
Temperatura esercizio Working temperature	-20°C / +70°C	-20°C / +70°C
Dimensione tassello Anchor dimension		6x30 mm praticare un foro Ø 8 mm
Imballo (confezione) Packing (internal box)	600 pezzi (100 pz)	480 pezzi (80 pz)



Fissatubo a fascetta per uso in esterno

Cable tie clip for outside use



Articolo Item	S3290N	S3290TN con tassello
Materiale Material	Nylon Nylon	Nylon Nylon
Colore Colour	Nero RAL7021 Black RAL7021	Nero RAL7021 Black RAL7021
Filettatura base Base thread	M6	M6
Campo di serraggio Clamping range	da Ø 16 mm a Ø 63 mm	da Ø 16 mm a Ø 63 mm
Temperatura esercizio Working temperature	-20°C / +70°C	-20°C / +70°C
Dimensione tassello Anchor dimension		6x30 mm praticare un foro Ø 8 mm
Imballo (confezione) Packing (internal box)	300 pezzi (50 pz)	240 pezzi (40 pz)



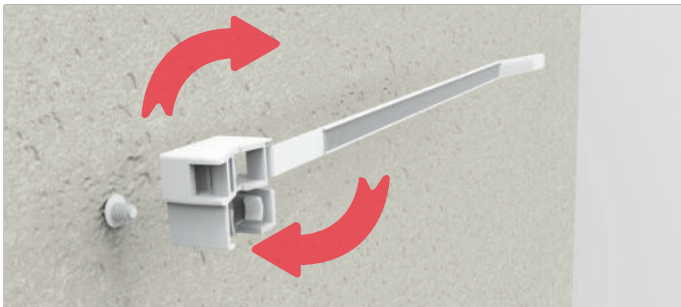
Fissaggio con tassello in plastica
Fixing system with plastic anchor



Praticare un foro \varnothing 8 mm sulla parete e inserire il tassello a pressione usando il battichiodo in dotazione
Drill a \varnothing 8 mm hole on the wall and insert the pressure anchor using the supplied tool



Usando un martello battere il tassello fino al completo inserimento
Using a hammer, beat the anchor until it is completely inserted

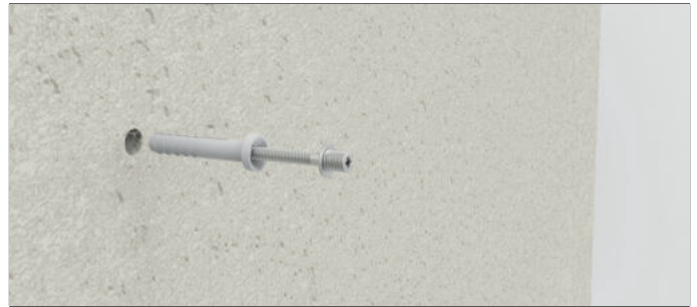


Avvitare il fissatubo a fascetta alla testa filettata del tassello
Screw the cable tie clamp to the threaded head of the anchor



Fissare il tubo o il cavo alla fascetta
Fasten the tube or cable to the clamp

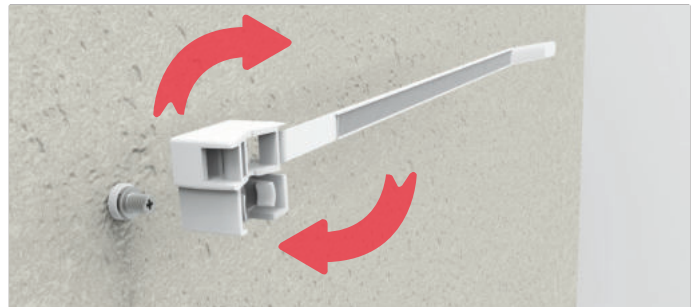
Fissaggio con tassello e vite a pressione
Fixing system with pressure anchor



Forare la parete ed inserire il tassello con la vite
Drill the wall and insert the anchor with the screw



Usando un martello battere la vite fino al completo inserimento
Using a hammer, beat the screw until it is completely inserted



Avvitare il fissatubo a fascetta alla testa filettata della vite
Screw the cable tie clamp to the threaded head of the screw



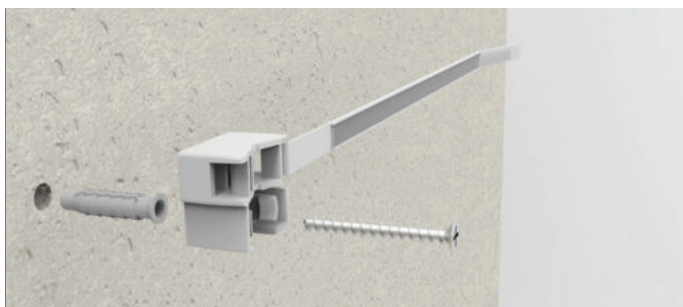
Fissare il tubo o il cavo alla fascetta
Fasten the tube or cable to the clamp

Fissaggio con tassello multiespansione+vite Fixing system with multiexpansion anchor



Forare la parete ed inserire il tassello

Drill the wall and insert the anchor



Fissare il fissatubo a fascetta con la vite

Fix the cable tie clip using the screw

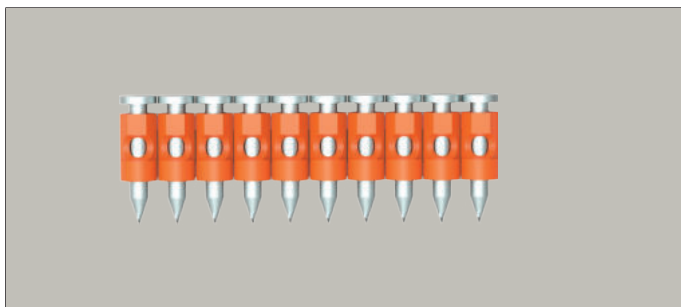


Avvitare la vite finché non sia alloggiata perfettamente nella sede sagomata della fascetta
Tighten the screw until it is perfectly seated in the shaped seat of the clamp



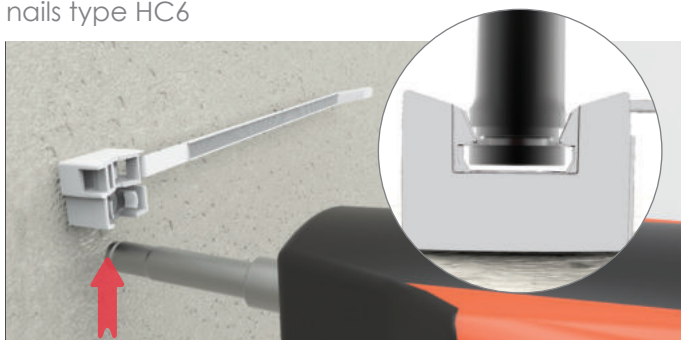
Fissare il tubo o il cavo alla fascetta
Fasten the tube or cable to the clamp

Fissaggio con chiodatrice PULSA 800E Fixing system with nail gun PULSA 800E



Per la chiodatrice a gas PULSA 800E si consiglia di utilizzare chiodi tipo HC6

For the nail gun PULSA 800E we recommend using nails type HC6



Il fissatubo si inserisce a scatto sulla punta della chiodatrice

Snap the clip onto the tip of the nail gun



Appoggiare il fissatubo sulla parete e fissarlo con il chiodo

Screw the cable tie clamp to the threaded head of the anchor

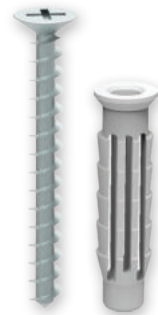


Fissare il tubo o il cavo alla fascetta
Fasten the tube or cable to the clamp

Tassello multiespansione con vite a testa svasata
Multiexpansion anchor with countersunk screw



Articolo Item	TV6-525	TV6-645	TV6-850
Materiale tassello Anchor material	Poliammide Polyamide		
Dimensione tassello Anchor dimension	5 x 25 mm	6 x 30 mm	8 x 40 mm
Materiale vite Screw material	Acciaio zincocromatato Hardened zinc plated steel		
Dimensione vite Screw dimension	4,0 x 30 mm	4,5 x 40 mm	5,0 x 50 mm



Tassello e vite con testa filettata M6
Anchor and head threaded screw M6



Articolo Item	D760
Materiale tassello Anchor material	Poliammide Polyamide
Dimensione tassello Anchor dimension	6 x 50 mm
Materiale vite Screw material	Acciaio zincato Zinc plated steel
Dimensione vite Screw dimension	4,5 x 50 mm



Tassello con alette in plastica
Plastic anchor



Articolo Item	S0390
Materiale tassello Anchor material	Poliammide Polyamide
Dimensione tassello Anchor dimension	6 x 30 mm
Materiale vite Screw material	Acciaio zincato Zinc plated steel
Dimensione foro Hole dimension	Ø 8 mm

