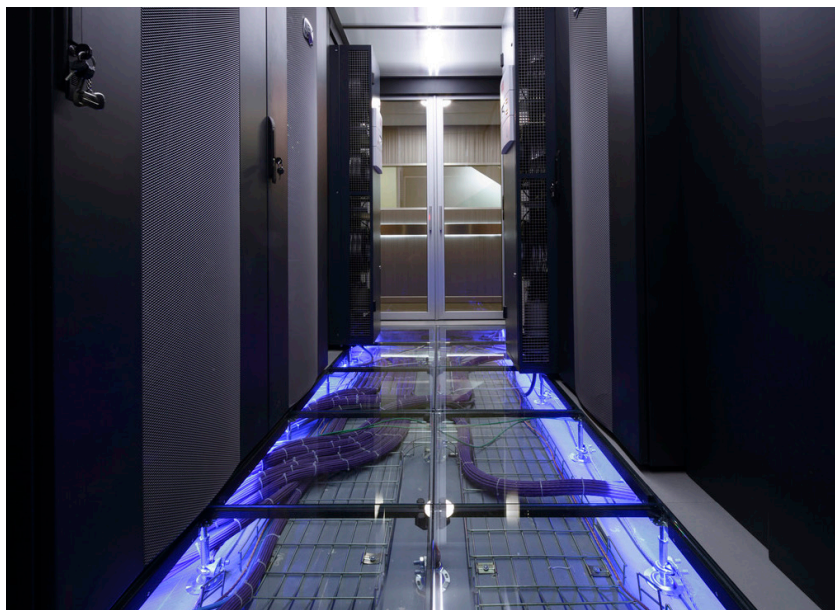


linea  
**REJIBAND**



## Passerelle portacavi a rete in acciaio

Passerella tipo Arnocanali o similare con funzioni portacavi, realizzata in filo di ACCIAIO con trattamento superficiale (Elettrozincato EN ISO 2081, Zincato a caldo EN ISO 1461, Black alta protezione classe C8 IEC 61532) o acciaio AISI304/AISI316L; testata a 1000°C per 90 minuti viene classificata REI90 come prodotto non combustibile in classe M0 (DIN4102-12). Idonea per installazioni a parete, soffitto, sottopavimento ed in sospensione di impianti elettrici con tensioni fino a 1000 V in corrente alternata e/o 1500V in corrente continua e certificata secondo la norma EN 61537 e NBE.CPI/96. Passerella completa di componenti ed accessori, per ridurre al minimo lavorazioni e adattamenti in opera, conformi ai principali standard europei. Fissaggio dei separatori con sistema click; coperchio smontabile con attrezzo come richiesto dalla norma (idoneità all'installazione in ambiente aperto al pubblico secondo la norma CEI 64-8). Componenti con aggancio a scatto e vite sul corpo della passerella, a tenuta rinforzata. Passerella con le seguenti caratteristiche: Grado di protezione assicurato dall'involucro (secondo la norma EN 60529): IP00. Grado di resistenza agli urti durante l'installazione e l'utilizzo: 20 Joule.