

# Raccordi per tubo rigido IP67

## Joints for rigid pipe IP67



Materiale: Poliammide  
 Temperatura d'esercizio: - 25°C + 90°C  
 Resistenza al calore: + 110°C  
 Colore Grigio RAL7035

Material: Polyamide  
 Working temperature: - 25°C + 90°C  
 Heat resistance: + 110°C  
 Colour Grey RAL7035



	Tubo/scatola Pipe/box	Tubo/tubo Pipe/pipe	Curva tubo/tubo Bend pipe/pipe	Curva flex tubo/tubo Flex bend pipe/pipe
Ø Tubo Ø Pipe	Articolo Item	Articolo Item	Articolo Item	Articolo Item
Ø 16 mm	<b>RTS16</b>	<b>RTT16</b>	<b>RCS16</b>	<b>RCF16</b>
Ø 20 mm	<b>RTS20</b>	<b>RTT20</b>	<b>RCS20</b>	<b>RCF20</b>
Ø 25 mm	<b>RTS25</b>	<b>RTT25</b>	<b>RCS25</b>	<b>RCF25</b>
Ø 32 mm	<b>RTS32</b>	<b>RTT32</b>	<b>RCS32</b>	<b>RCF32</b>
Ø 40 mm	<b>RTS40</b>	<b>RTT40</b>	<b>RCS40</b>	<b>RCF40</b>
Ø 50 mm	<b>RTS50</b>	<b>RTT50</b>		<b>RCF50</b>

## Raccordi per tubo rigido IP40 Joints for rigid pipe IP40



Materiale: Poliammide  
Temperatura d'esercizio: - 25°C + 90°C  
Resistenza al calore: + 110°C  
Colore Grigio RAL7035

Material: Polyamide  
Working temperature: - 25°C + 90°C  
Heat resistance: + 110°C  
Colour Grey RAL7035



Ø Tubo Ø Pipe	Raccordo Joint	Curva apribile Inspectable bend	T apribile Inspectable T	Curva Bend
Ø 16 mm	<b>MC16</b>	<b>CIS16</b>	<b>TIS16</b>	<b>CSR16</b>
Ø 20 mm	<b>MC20</b>	<b>CIS20</b>	<b>TIS20</b>	<b>CSR20</b>
Ø 25 mm	<b>MC25</b>	<b>CIS25</b>	<b>TIS25</b>	<b>CSR25</b>
Ø 32 mm	<b>MC32</b>	<b>CIS32</b>	<b>TIS32</b>	<b>CSR32</b>
Ø 40 mm	<b>MC40</b>			<b>CSR40</b>
Ø 50 mm	<b>MC50</b>			<b>CSR50</b>

# Manicotto di giunzione per tubo corrugato

## Joint piece for corrugated pipe



Materiale: Polipropilene  
 Temperatura d'esercizio: 5°C + 95°C  
 Colori: Rosso Mattone, Grigio RAL7035, Nero

Material: Polypropilene  
 Working temperature: 5°C + 95°C  
 Colours: Brick Red, Grey RAL7035, Black

**NUOVO**  
 utilizzabile anche  
 per gettate con  
 calcestruzzo liquido  
 cellulare



Ø Tubo Ø Pipe	Articolo Item	Articolo Item	Articolo Item
Ø 16 mm	<b>GCN16</b>	<b>GC16</b>	<b>GCS16</b>
Ø 20 mm	<b>GCN20</b>	<b>GC20</b>	<b>GCS20</b>
Ø 25 mm	<b>GCN25</b>	<b>GC25</b>	<b>GCS25</b>
Ø 32 mm	<b>GCN32</b>	<b>GC32</b>	<b>GCS32</b>

# Giunzione tubo/scatola per corrugato

## Joint piece pipe/box for corrugated pipe

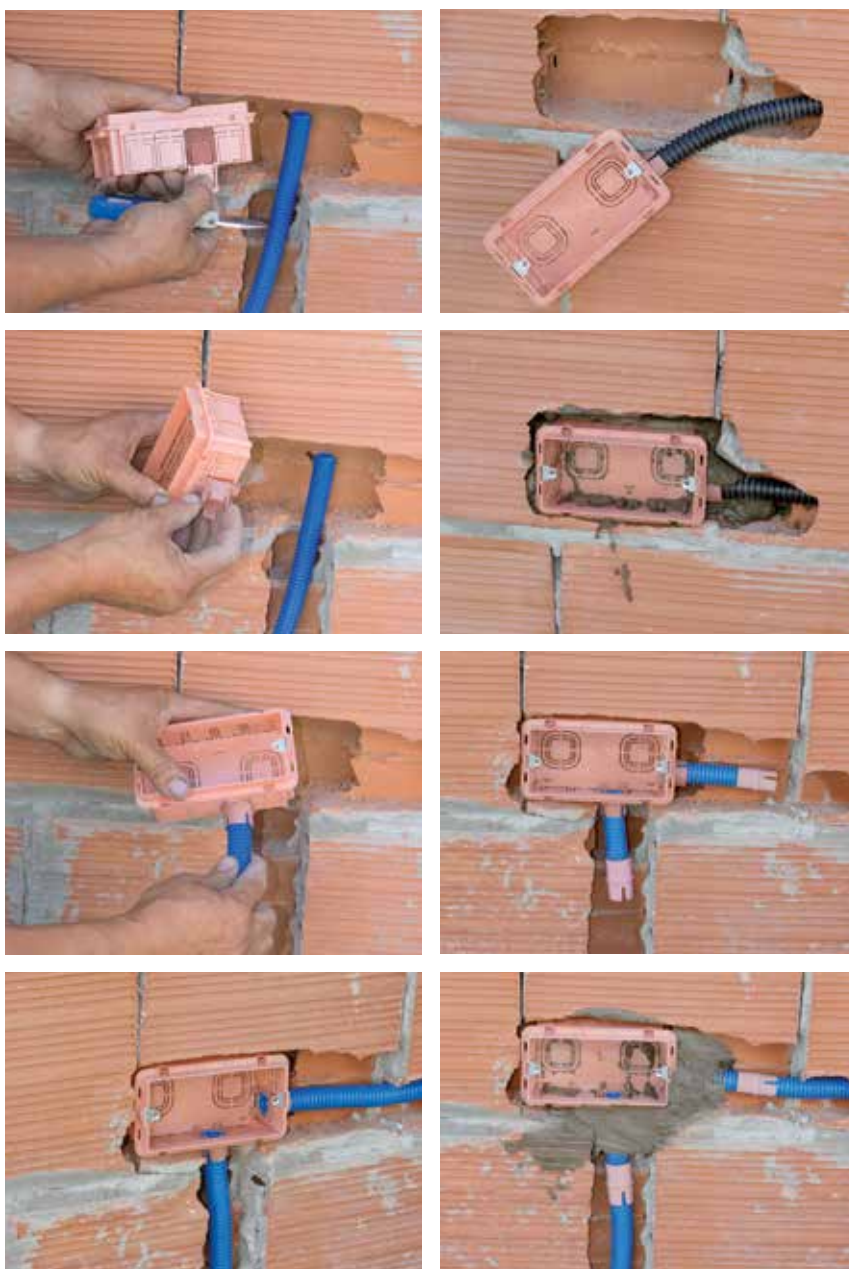


Materiale: Polipropilene  
 Temperatura d'esercizio: 5°C + 95°C  
 Utilizzabile:  
 con scatole da incasso a 3-4 e 6 posti  
 standard italiano

Material: Polypropylene  
 Working temperature: 5°C + 95°C  
 Usable:  
 with embedded boxes 3-4 and 6 places  
 italian standard



Ø Tubo Ø Pipe	Articolo Item
Ø 16 mm	<b>GTS16</b>
Ø 20 mm	<b>GTS0</b>
Ø 25 mm	<b>GTS25</b>



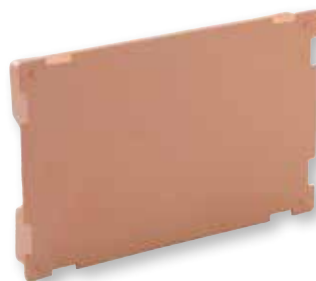
# Paramalta per scatole da incasso

## Protection frame for embedded boxes



Materiale: Polipropilene  
 Temperatura d'esercizio: 5°C + 95°C  
 Utilizzabile:  
 con scatole da incasso a 3-4 e 6 posti  
 standard italiano

Material: Polypropylene  
 Working temperature: 5°C + 95°C  
 Usable:  
 with embedded boxes 3-4 and 6 places  
 italian standard



Per scatole For boxes	Interasse Centres	Articolo Item
3 posti - places	83,5 mm	<b>GPM3</b>
4 posti - places	108,5 mm	<b>GPM4</b>
6-7 posti - places	100 mm	<b>GPM6</b>

